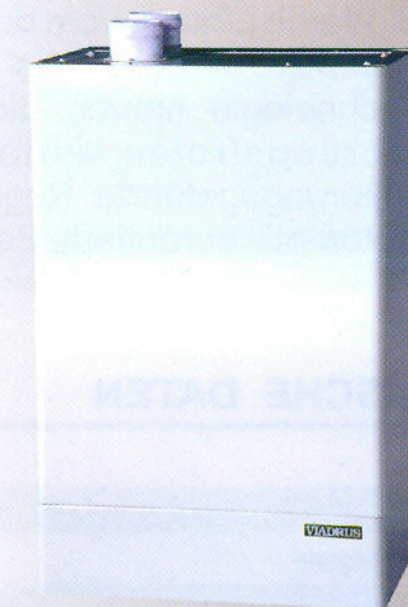


VIADRUS CLAUDIE

Wandhängender Gas-Brennwertkessel

TECHNISCHE DATEN

Brennstoff		Erdgas	
Gliederzahl		2	3
Gasgerät-Kategorie		12 H	
Ausführung		C 13, C 33, C 83	
Nennwärmeleistung	kW	3,5–16	5,3–24
Nennwärmebelastung	kW	3,3–15,2	4,9–22,9
Brennstoff-Volumenfluß - Erdgas	l/min	6,25–29,25	7,1–42,2
Wirkungsgrad	%	bis 108	
Abgastemperatur	°C	30–85	
NOx - Klasse		5	
Gewicht	kg	60	69
Wasserraumvolumen	l	7	9
Kesselabmessungen – Breite	mm	550	
– Tiefe	mm	400	
– Höhe	mm	850	
Ausdehnungsgefäß - Inhalt	l	8	
Arbeitswasserüberdruck	bar	2,5	
Wasserprüfüberdruck	bar	6	
Max. zul. Arbeitstemperatur	°C	80	
Max. Anschluß-Brennstoffüberdruck	mbar	18	
Geräuschpegel	dB	< 55	
Kesselanschlüsse:			
– Vorlaufaustritt		3/4"	
– Vorlaufaustritt in Wärmer		3/4"	
– Rücklaufeintritt		3/4"	
– Rücklaufeintritt aus Wärmer		3/4"	
– Sicherungsventil-Ausführung		3/4"	
– Gaszufuhr		3/4"	
Anschlussspannung		1/N/PE~50 Hz, 230 V	
El. Anschlussleistung inkl. Pumpe	W	110	
El. Schutz	IP	44	



- Moderne Lösung vom wandhängenden Gas-Brennwertkessel CLAUDIE geht aus der Applikation der progressiven Technologie hervor; diese ermöglicht einen zuverlässigen störungsfreien Betrieb und einfache durch die Automatik garantierte Bedienung.
- Den Kessel kann man mit einem Wasserspeicher im derselben Design kombinieren.
- Die Möglichkeit der Kaskaden-Steuerung bis fünf Kessel mittels Kaskaden Steuereinheit Open-therm-Honeywell AX5200AQ.

VORTEILE VOM KESSEL CLAUDIE

- Wärmeaustauscher aus der speziellen Alu-Legierung
- Einfache Befestigung auf die Wand mittels Montagekonsole
- Extrem niedriger Schadstoffinhalt im Abgas
- Hoher Wirkungsgrad der Verbrennung
- Modulierend regulierbare Leistung im Heizbetrieb und auch bei Brauchwassererwärmung
- Möglichkeit der Wassererwärmung mittels 50 Liter-Speicher im derselben Design
- Automatische Kessel-Diagnostik
- Elektronische Zündung
- Einfache Kesselbedienung
- Einfache Anschaltung von externen Fühlern durch Verbindungsstecker
- Variabilität der Abgasabführung und der Zuleitung von Brennluft

VIADRUS Heiztechnik gewährleistet auf den Kessel eine Garantie 24 Monate hindurch seit dem Verkaufsdatum an den Endkunden.